

UWAGA
WSZELKIE PRAWA AUTORSKIE DO NINIEJSZEGO OPRACOWANIA
SĄ ZASTRZEŻONE. KOPIOWANIE, ROZPOWSZECZANIE I
UDOSTĘPNIANIE OSOBOM TRZECIM PROJEKTU LUB JEJEGO CZĘŚCI
BEZ ZGODY AUTORÓW SA ZABRONIONE.

LEGENDA

S1

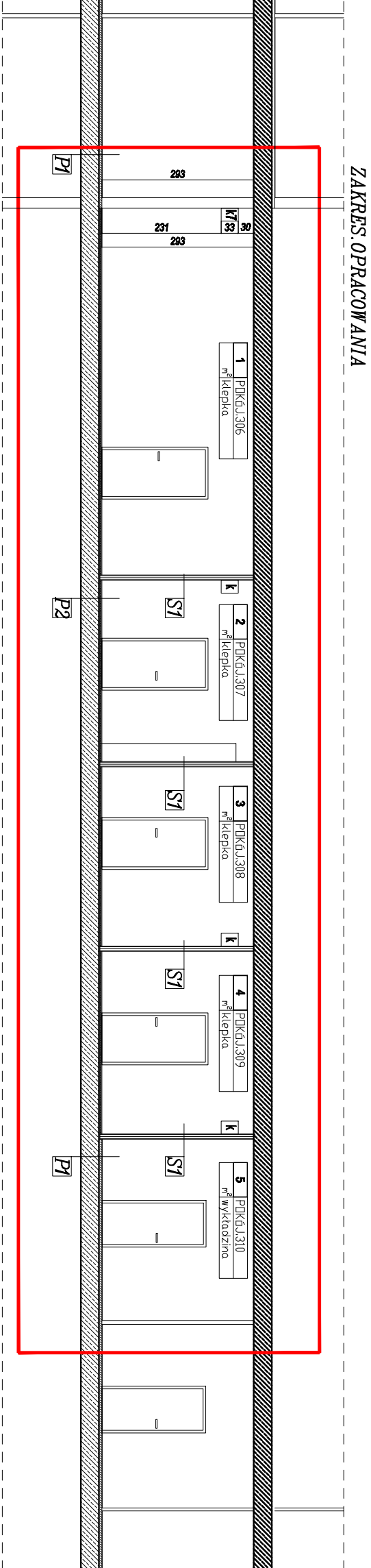
projektowane ściana z płyt g/k

płyta g/k SINIAT 1,25cm

wetna mineralna 7,5cm

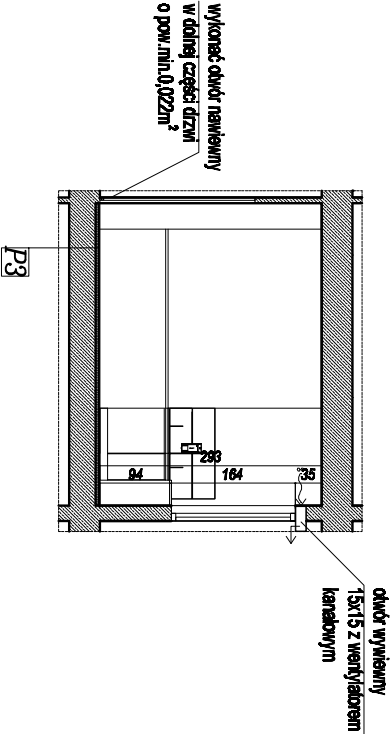
płyta g/k SINIAT 1,25cm

PRZEKRÓJ A-A



PRZEKRÓJ B-B

P1	STRÓP MIĘDZYKONDYGNACYJNY	P2	STRÓP MIĘDZYKONDYGNACYJNY	P3	STRÓP MIĘDZYKONDYGNACYJNY
6.0	wykładzina	2.0	parkiet	2.0	gres na klei
	ścianka cementowa	2.0	wyewka samopoziomująca	4.0	ścianka cementowa istniejąca
	strop istniejący	2.0	ścianka cementowa istniejąca		strop istniejący
			strop istniejący		



ARCHIKON
ul. Żlebicka 4 lok. 3
01-461 Warszawa
01-461 Warszawa
archikon@o2.pl

tel./fax 224157238
0697942220

INWESTOR:
INSTYTUT BADAŃ SYSTEMOWYCH PAN
01-447 Warszawa, ul. Noweńska 6

TEMAT:
REMONT POMIĘDZYCIĘBIAŁYCH W BUDYNKU
INSTYTUTU BADAŃ SYSTEMOWYCH PAN

LOKALIZACJA:
UL. NEWELSKA 6, 01-447 WARSZAWA

PROJEKTANT: mgr inż. arch. Paweł Chmielewski	nr upr. w specjalności architektonicznej Wo 37/01	Podpis
SPRAWDZAJĄCY: mgr inż. arch. Andrzej Matczak	nr upr. w specjalności architektonicznej Wo-140/91	Podpis
OPRACOWAŁ: mgr inż. arch. Ewa Gołęb		Podpis

NAZWA RYSUNKU:
PRZEKRÓJ A-A-PROJEKT

nr rysunku
A-02

Stadium PROJEKT BUDOWLANY	Brzoza ARCHITEKTURA	Nr projektu 14/A/16	Skala 1:100	Data 07.08.2018	Rewizja A
---------------------------	---------------------	---------------------	-------------	-----------------	-----------